

# INFORME TÉCNICO DIARIO Nº 203

El IDEAM comunica al Sistema Nacional de Gestión del Riesgo (SNGR) y al Sistema Nacional Ambiental (SINA).

Bogotá D. C.

Lunes 22 de julio de 2019.

Hora de actualización 12:25 HLC.



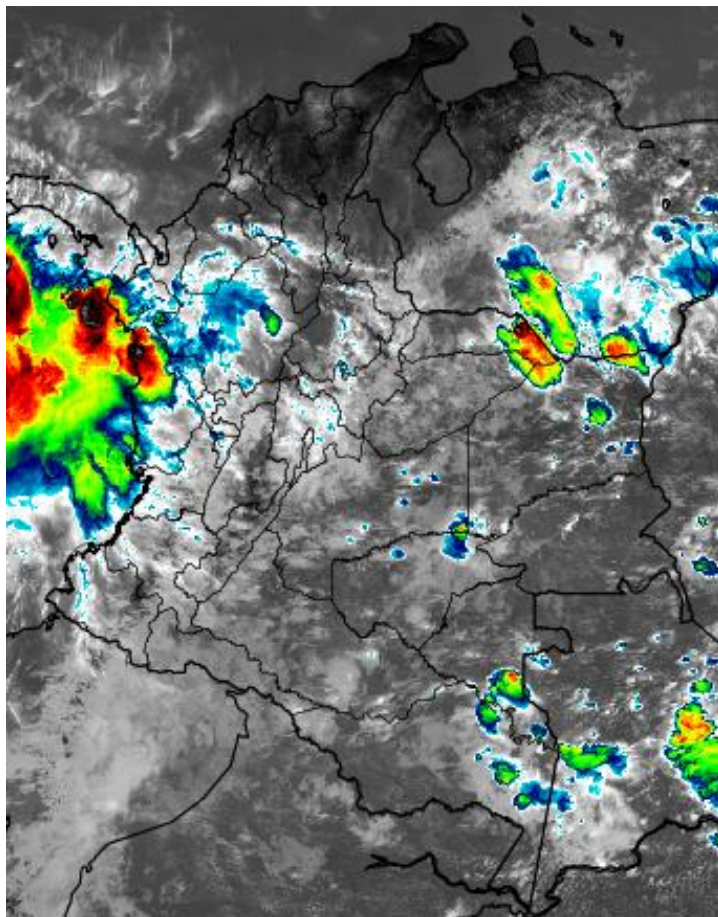
## CONDICIONES HIDROMETEOROLÓGICAS ACTUALES

Moderado descenso en la cantidad de precipitación acumulada se presentó a nivel anterior con relación al día anterior. Los mayores registros pluviométricos se presentaron en zonas de las regiones Pacífica, Orinoquía, norte de la Andina y sectores dispersos de la Amazonia. Se presentaron condiciones de escasas lluvias en gran parte de la región Caribe, sur de la región Andina y archipiélago de San Andrés y Providencia.

El pronóstico para el día de hoy prevé condiciones meteorológicas adversas en el norte de la región Pacífica, noroccidente de la región Andina y sur de la región Caribe, como también, aunque en menor medida, en sectores de la Orinoquía. Escasas lluvias al norte de la región Caribe y sur de la región Andina.

## IMAGEN SATELITAL

Canal Infrarrojo - GOES 16 | 22 de julio de 2019 | 11:10 HLC.



Consulte todos los días el pronóstico del tiempo y las alertas hidrometeorológicas vigentes del **IDEAM**, en un formato de calidad. Alrededor de las 7:30 a. m. está a disposición del público en [www.ideam.gov.co](http://www.ideam.gov.co).

Se puede ver también en dispositivos móviles **AQUÍ**





# LO MÁS DESTACADO

## LLUVIAS REGISTRADAS EN LAS ÚLTIMAS 24 HORAS

En las últimas 24 horas se presentó una disminución de precipitación acumulada nacional con respecto al día anterior; las lluvias mas significativas se presentaron en los departamentos de Sucre, Antioquia, Meta y Cundinamarca. El mayor registro de lluvia acumulada en 24 horas se presentó en el municipio de **Majagual, Sucre (60,0 mm)**.

### ALERTA ROJA

- Por probabilidad alta de incremento de niveles en el río Guaviare ( cuenca media y baja), río Inírida (parte baja), río Meta (cuenca media y baja), e inundaciones en la cuenca media y baja del río Sinú y municipio de Puerto Carreño.
- Por probabilidad alta de deslizamientos de tierra en zonas inestables o de ladera ubicadas en algunos municipios de los departamentos Boyacá y Cundinamarca en la región Andina; Valle del Cauca y Chocó en la región Pacífica; Meta en la región Orinoquia; y Putumayo en la región Amazonia.
- Por probabilidad alta de amenaza de incendios de la cobertura vegetal en algunos municipios de los departamento de Atlántico, Bolívar, Cesar, La Guajira, Magdalena y Sucre en la región Caribe; y Boyacá, Caldas, Cauca, Cundinamarca, Nariño, Norte de Santander, Santander y Valle del Cauca en la región Andina.

### ALERTA NARANJA

- Por probabilidad media de incremento de niveles en el río Meta (cuenca alta y media), e inundaciones en San Marcos (Sucre), por aumento de niveles de los ríos Guatiquía y Guayuriba.
- Por probabilidad media de crecientes súbitas en la cuenca del río Tarazá- Man, río Sinú (cuenca alta), río Atrato (cuenca media y baja), río Sucio (afluentes del río Atrato), corrientes del Urabá Antioqueño, río San Juan (cuenca alta), río Cobugón y Cobaría (sur del departamento de Norte de Santander), río Meta (cuenca alta y media), río Ariari, río Guejar, ríos del litoral Pacífico en el Valle del Cauca y Cauca y ríos directos al océano Pacífico en el departamento de Chocó.
- Por probabilidad media de deslizamientos de tierra en zonas inestables o de ladera ubicadas en algunos municipios del los departamentos Bolívar y Córdoba en la región Caribe; Antioquia, Boyacá y Cundinamarca en la región Andina; Cauca, Chocó, Nariño y Valle el Cauca en la región Pacífica; y Casanare y Meta en la región Orinoquia.
- Por probabilidad media de amenaza de incendios de la cobertura vegetal en algunos municipios de los departamento Atlántico, Bolívar, Cesar, Magdalena y Sucre en la región Caribe; Boyacá, Cauca, Huila, Nariño, Norte de Santander, Santander, Risaralda y Valle del Cauca en la región Andina; Meta en la región Orinoquia; y Caquetá en la región Amazonia.

### ALERTA AMARILLA

- Por probabilidad baja de incremento niveles en el río Cauca en el sector de Guaranda, río Nechí, Embalse Guavio, e inundaciones cuenca media del río Caquetá, , río Putumayo (cuenca Media).
- Por probabilidad baja de crecientes súbitas en la cuenca del río Nare, río San Bartolomé, río Regla, río Cimitarra, río Fortalecillas, río Magdalena, río Guarinó, aportantes al Cauca entre el río San Juan y Puerto Valdivia, ríos directos al mar Caribe, cuenca alta del río San Jorge, ríos Murri, río Murindó, río Andágueda, río San Juan (cuenca media y baja), río Baudó, río Mira, ríos Iscuandé, río Casanare, río Meta (cuenca alta y media), río Orteguzza, río Pescado, , río Putumayo, río Mocoa (parte alta del río Caquetá), río Tapaje; cuencas de los ríos Telembí, guáitara, Juanambú y Mayo (afluente del río Patía); ríos Losada, Guayabero y Guape (alto Guaviare).
- Por probabilidad baja de deslizamientos de tierra en zonas inestables o de ladera en algunos municipios de los departamentos Bolívar, Cesar, Córdoba, La Guajira y Magdalena en la región Caribe; Antioquia, Boyacá, Caldas, Cundinamarca, Norte de Santander, Huila, Quindío, Risaralda, Santander y Tolima en la región Andina; Cauca, Chocó, Nariño y Valle del Cauca en la región Pacífico; Arauca, Casanare y Meta en la región Orinoquia; y Caquetá en la región Amazonia.
- Por probabilidad baja de amenaza de incendios de la cobertura vegetal en algunos municipios de los departamentos de Atlántico, Bolívar, Córdoba y Magdalena en la región Caribe; Boyacá, Cauca, Cundinamarca, Huila, Nariño, Quindío, Risaralda, Santander, Sucre y Valle del Cauca en la región Andina.



# PRONÓSTICO CONDICIONES METEOROLÓGICAS ESPECIALES

## ÁREA DEL VOLCÁN GALERAS

Durante la jornada se pronostican condiciones nubosas con lloviznas intermitentes

EL SERVICIO GEOLÓGICO COLOMBIANO reporta en nivel AMARILLO (III): CAMBIOS EN EL COMPORTAMIENTO DE LA ACTIVIDAD VOLCÁNICA. Lat 1.55 Lon: -77.37

ELEVACIÓN (pies)	DIRECCIÓN	VELOCIDAD	
		NUDOS	Km/h
10.000	SURESTE	10 - 15	18 - 27
18.000	ESTE	20 - 25	36 - 45
24.000	ESTE	10 - 15	18 - 27
30.000	SURESTE	10 - 15	18 - 27

## ÁREA DEL VOLCÁN NEVADO DEL HUILA

En la mañana se estima cielo parcialmente cubierto con precipitaciones. Para la tarde y noche predominará el tiempo seco.

EL SERVICIO GEOLÓGICO COLOMBIANO reporta en nivel AMARILLO (III): CAMBIOS EN EL COMPORTAMIENTO DE LA ACTIVIDAD VOLCÁNICA. Lat 2.92 Lon: -76.05

ELEVACIÓN (pies)	DIRECCIÓN	VELOCIDAD	
		NUDOS	Km/h
10.000	ESTE	0 - 5	0 - 9
18.000	ESTE	20 - 25	36 - 45
24.000	ESTE	15 - 20	27 - 36
30.000	ESTE	10 - 15	18 - 27

## ÁREA DEL VOLCÁN CERRO MACHÍN

En la mañana y hasta entrada la tarde pesistirá las condiciones secas, luego se advierten precipitaciones ligeras y dispersas.

EL SERVICIO GEOLÓGICO COLOMBIANO reporta en nivel AMARILLO (III): CAMBIOS EN EL COMPORTAMIENTO DE LA ACTIVIDAD VOLCÁNICA. Lat 4.80 Lon: -75.62

ELEVACIÓN (pies)	DIRECCIÓN	VELOCIDAD	
		NUDOS	Km/h
10.000	VARIABLE	0 - 5	0 - 9
18.000	ESTE	15 - 20	27 - 36
24.000	ESTE	15 - 20	27 - 36
30.000	ESTE	10 - 15	18 - 27

## ÁREA DEL VOLCÁN NEVADO DEL RUIZ

En el transcurso de la jornada, predominarán las condiciones mayormente cubiertas con lloviznas intermitentes durante la mañana y en la tarde

EL SERVICIO GEOLÓGICO COLOMBIANO reporta en nivel AMARILLO (III): CAMBIOS EN EL COMPORTAMIENTO DE LA ACTIVIDAD VOLCÁNICA. Lat 4.89 Lon: -75.32

ELEVACIÓN (pies)	DIRECCIÓN	VELOCIDAD	
		NUDOS	Km/h
10.000	SUR	5 - 10	9 - 18
18.000	ESTE	15 - 20	27 - 36
24.000	ESTE	15 - 20	27 - 36
30.000	ESTE	10 - 15	18 - 27

## ÁREA DEL COMPLEJO VOLCÁNICO CHILES-CERRO NEGRO DE MAYASQUER

En el transcurso de la jornada, predominarán las condiciones mayormente cubiertas con lloviznas intermitentes durante la mañana y en la tarde

EL SERVICIO GEOLÓGICO COLOMBIANO reporta en nivel AMARILLO (III): CAMBIOS EN EL COMPORTAMIENTO DE LA ACTIVIDAD VOLCÁNICA. Lat 0.81 Lon: -77.93 Lat 0.76 Lon: -77.95

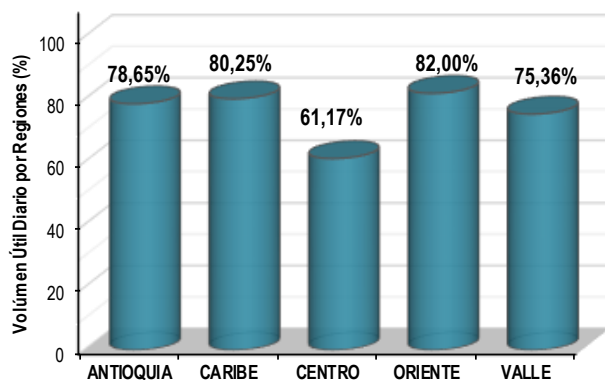
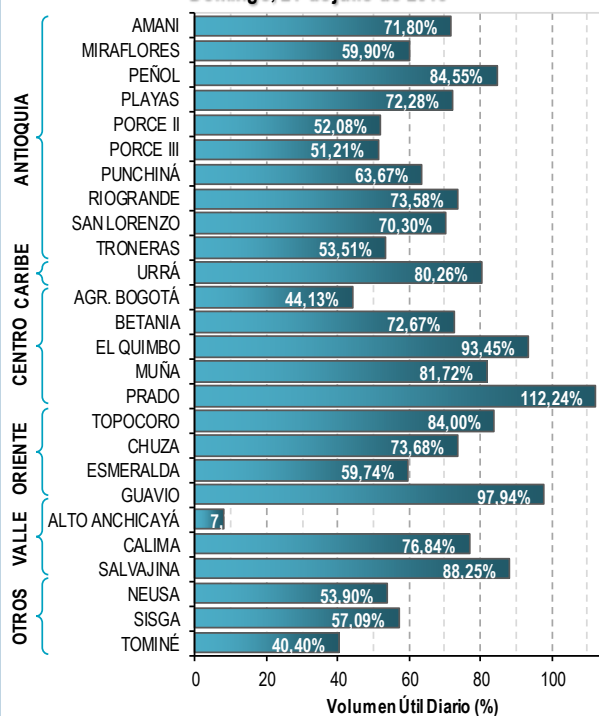
ELEVACIÓN (pies)	DIRECCIÓN	VELOCIDAD	
		NUDOS	Km/h
10.000	SURESTE	5 - 10	9 - 18
18.000	ESTE	20 - 25	36 - 45
24.000	NORESTE	10 - 15	18 - 27
30.000	VARIABLE	10 - 15	18 - 27

# ESTADO DE LOS EMBALSES

A continuación se relaciona el volumen útil diario de los principales embalses del país (expresado en porcentaje), de acuerdo con la información reportada por XM S.A. E.S.P en la siguiente dirección electrónica: <http://ido.xm.com.co/ido/SitePages/hidrologia.aspx?q=reservas>

## VOLÚMEN ÚTIL DIARIO EN LOS PRINCIPALES EMBALSES DEL PAÍS

Domingo, 21 de julio de 2019



Para estar informado diariamente de lo que pasa con el **pronóstico del tiempo y las alertas.**

Síguenos en Twitter  
**@IDEAMColombia**



## PRECIPITACIONES

A continuación se relacionan los municipios donde en las últimas 24 horas se registraron precipitaciones iguales o superiores a 30.0 mm.

Se aclara que las precipitaciones indicadas en los municipios, realmente corresponden a aquellos puntos en los cuales el IDEAM tiene estaciones de monitoreo, pero no necesariamente quiere decir que el dato corresponda a las lluvias que se presentaron directamente sobre el área urbana en donde se concentra la mayor población. En ocasiones la estación sobre la cual se destaca el mayor valor de precipitación, a pesar de pertenecer al municipio, puede quedar alejada del centro poblado principal.

DEPARTAMENTO	MUNICIPIO
<b>ANTIOQUIA</b>	San Roque (57.2), Yondo (42.0), Angostura (35.0).
<b>CASANARE</b>	Yopal (34.0).
<b>CHOCO</b>	Medio San Juan (34.0).
<b>CORDOBA</b>	Ayapel (32.0).
<b>CUNDINAMARCA</b>	Guayabetal (55.0), Gachala (52.0), Ubala (35.0).
<b>META</b>	Villavicencio (40.0).
<b>PUTUMAYO</b>	Orito (40.0).
<b>SANTANDER</b>	Sabana de Torres (37.5), Sabana de Torres (36.2), Coromoro (34.3).
<b>SUCRE</b>	<b>Majagual (60.0).</b>



Para estar informado diariamente de lo que pasa con el **pronóstico del tiempo y las alertas.**

Síguenos en Twitter  
**@IDEAMColombia**



## TEMPERATURAS MÁXIMAS

A continuación se relacionan los municipios donde en las últimas 24 horas se registraron temperaturas iguales o superiores a 36.0 °C.

Se aclara que las temperaturas indicadas en los municipios, realmente corresponden a aquellos puntos en los cuales el IDEAM tiene estaciones de monitoreo, pero no necesariamente quiere decir que el dato corresponda a las temperaturas que se presentaron directamente sobre el área urbana en donde se concentra la mayor población. En ocasiones la estación sobre la cual se destaca el mayor valor de temperatura, a pesar de pertenecer al municipio, puede quedar alejada del centro poblado principal.

DEPARTAMENTO	MUNICIPIO
<b>ANTIOQUIA</b>	Valparaiso (Fredonia) (36.6).
<b>BOLIVAR</b>	Zambrano (38.4), El Carmen de Bolívar (38.2), María la Baja (37.2), Arjona (36.8), Magangué (36.2), Pinillos (36.1).
<b>CESAR</b>	Valledupar (39.6), Valledupar (39.0), Pailitas (36.8).
<b>CUNDINAMARCA</b>	Puerto Salgar (39.2), Jerusalén (37.0).
<b>LA GUAJIRA</b>	<b>Manaure (40.0)</b> , Urumita (38.2), Hatonuevo (37.2), Riohacha (36.8), Uribía (36.2).
<b>MAGDALENA</b>	Pivijay (37.8), Santa Marta (37.2).
<b>SANTANDER</b>	Capitanejo (36.8), Palmar (36.6), Puerto Parra (36.0).
<b>SUCRE</b>	Corozal (36.8).
<b>TOLIMA</b>	Natagaima (39.4), Armero (37.4), Prado (37.0), Ambalema (36.6), Saldaña (36.4).

Para resaltar:

Se resalta que el registro de 30.6 °C en Bucaramanga (Santander), iguala el dato de máximo registro histórico absoluto para el mes de julio (registrado el 07 de Julio de 2019).

Se resalta que el registro de 28.8 °C en Piendamó – Tunía (Cauca), es el máximo registro histórico absoluto para el mes de julio (registrado el 21 de Julio de 2019).



# PRONÓSTICO METEOROLÓGICO

Lunes 22 y martes 23 de julio de 2019



REGIÓN	PRONÓSTICO
<b>SABANA DE BOGOTÁ</b>	<p><b>LUNES.</b> En horas de la tarde se espera cielo mayormente nublado con probables lluvias ligeras en la ciudad, las más significativas se esperan sobre los cerros orientales y sur de la ciudad. En la noche se estima cielo mayormente nublado con probables lluvias ligeras al sur y oriente de la ciudad.</p> <p><b>MARTES.</b> En la mañana se estima cielo mayormente nublado con predominio de tiempo seco. No se descarta la probabilidad de lloviznas en sectores del oriente y sur de la capital. En la tarde se prevé cielo mayormente nublado con probables lluvias ligeras en zonas del sur, oriente y norte de la capital. En la noche se estima cielo mayormente nublado con predominio de tiempo seco. Sin embargo, no se descartan probables lluvias ligeras sobre los cerros orientales y sur de la capital.</p>
<b>CARIBE</b>	<p><b>LUNES.</b> Durante la tarde se prevé mayor nubosidad con lluvias ligeras en la Sierra Nevada; lluvias de mayor intensidad se esperan en Córdoba, sur de Sucre y de Bolívar y en sectores de Atlántico, sur de Cesar. En las horas de la noche se advierte un importante aumento de la nubosidad en el centro y sur de la región, lluvias moderadas a fuertes se estiman en sectores de Córdoba, Sucre, Bolívar, Magdalena y Cesar; en el resto del área predominarán las condiciones secas. Alta posibilidad de tormentas eléctricas.</p> <p><b>MARTES.</b> El día martes se espera nubosidad variada en la región, con lluvias moderadas y fuertes en ubicaciones puntuales del centro y sur de Bolívar, Magdalena y Cesar; gran parte de Córdoba y Sucre; además de zonas cercanas a la Sierra Nevada de Santa Marta, las cuales se prevé ocurran en horas de la tarde y noche principalmente. En la Alta Guajira predominará el tiempo seco y la nubosidad ligera en toda la jornada.</p>
<b>ARCHIPIÉLAGO DE SAN ANDRÉS, PROVIDENCIA Y SANTA CATALINA</b>	<p><b>LUNES.</b> Se prevé para la tarde condiciones secas y cielo con nubosidad entre parcial y ligera se espera en el área insular. Para las horas de la noche se estima tiempo seco en gran parte del área.</p> <p><b>MARTES.</b> A lo largo de la jornada se estima predominio de tiempo seco con cielo seminublado, aún así, en las últimas horas de la tarde y la jornada de la noche son posibles lluvias sobre las islas de San Andrés y Providencia.</p>
<b>MAR CARIBE</b>	<p><b>LUNES.</b> Para la jornada se estima que dominen las condiciones de tiempo seco bajo cielo con nubosidad ligera y parcial en gran parte del mar Caribe colombiano, salvo por áreas del golfo de Urabá y litoral de Córdoba y Sucre, donde son probables lluvias durante la jornada.</p> <p><b>MARTES.</b> En las primeras horas de la jornada se estiman condiciones de cielo ligera a parcialmente nublado con tiempo seco en el mar Caribe colombiano. Luego, al finalizar la tarde y en la noche, se espera aumento de la nubosidad y lluvias sectorizadas sobre el centro o oriente del área marítima. El sector oriental permanecerá bajo condiciones secas.</p>





# PRONÓSTICO METEOROLÓGICO

Lunes 22 y martes 23 de julio de 2019



REGIÓN	PRONÓSTICO
ANDINA	<p><b>LUNES.</b> Para las horas de la tarde, las lluvias más intensas se prevén en zonas de Antioquia, occidente del eje cafetero, Santanderes, Cundinamarca y Boyacá; precipitaciones menos intensas y dispersas en el sur de Huila y Tolima ; probabilidad de actividad eléctrica. Durante la noche se prevé que se sigan registrando lluvias intensas en el norte de la región, en zonas de los Santanderes, Risaralda y Antioquia; lluvias de menor volumen en sectores de Boyacá, Cundinamarca, Tolima, Caldas y Huila; probabilidad de descargas eléctricas.</p> <p><b>MARTES.</b> En la mañana y primeras horas de la tarde se espera nubosidad parcial y tiempo seco en amplios sectores de la región, salvo por locaciones del occidente y norte de los Andes colombianos, donde son posibles lluvias ligeras y dispersas. En la tarde y noche se pronostica un aumento de la nubosidad con probabilidad de lluvias moderadas y fuertes en sectores de los Santanderes, altiplano cundiboyacense, eje cafetero y las montañas de Valle del Cauca y Cauca.</p>
INSULAR PACÍFICO	<p><b>LUNES.</b> En Gorgona y Malpelo se estima cielo nuboso con lluvias de variada intensidad a diferentes horas de la jornada. No se descarta actividad eléctrica.</p> <p><b>MARTES.</b> Se estima condición de cielo cubierto y lluvias a diferentes horas de la jornada en Gorgona. En Malpelo se espera nubosidad densa con dominio de tiempo seco en gran parte del día.</p>
PACÍFICO	<p><b>LUNES.</b> En las horas de la tarde se prevé persistan las lluvias de variada intensidad en Chocó, Valle del Cauca, con probabilidad de actividad eléctrica; precipitaciones menos intensas en áreas de Cauca y de Nariño. Para la noche se anticipan lluvias fuertes y tormentas eléctricas en sectores de Chocó y en límites entre Cauca y Valle del Cauca; en Nariño son previstas lluvias ligeras en el centro del área.</p> <p><b>MARTES.</b> A lo largo de la jornada se anticipan precipitaciones moderadas y fuertes, acompañadas incluso de actividad eléctrica, en gran parte de la región; los acumulados de lluvias más altos se prevé ocurran en el centro y norte de Chocó, mientras que los más bajos son posibles en el litoral de Nariño.</p>
OCEANO PACÍFICO	<p><b>LUNES.</b> Durante la jornada se prevén lluvias de intensidad moderada y fuerte, acompañadas de descargas eléctricas, en amplios sectores del centro y norte de la cuenca del océano Pacífico colombiano lluvias moderadas en el sur de la cuenca.</p> <p><b>MARTES.</b> Para las zonas central y norte se estiman condiciones nubladas con lluvias fuertes y actividad eléctrica, en especial en horas de la mañana y tarde. En la noche la intensidad de las precipitaciones se esperan que disminuya para estas zonas. El sur de la cuenca del Pacífico permanecerá con tiempo seco, sin descartar eventos ocasionales de llovizna.</p>







# PRONÓSTICO METEOROLÓGICO

Lunes 22 y martes 23 de julio de 2019



REGIÓN	PRONÓSTICO
ORINOQUIA	<p><b>LUNES.</b> En la tarde se espera un aumento en la nubosidad con precipitaciones sobre el piedemonte llanero, sectores de Meta, Casanare y norte de Vichada y de Arauca. Para la noche se estiman lluvias en el occidente de Meta y de Casanare. Lloviznas dispersas en el resto del área.</p> <p><b>MARTES.</b> En horas de la mañana y tarde se pronostican lluvias sectorizadas sobre la región. En la noche se anticipa una disminución de la nubosidad, sin embargo, se prevé que precipitaciones ligeras persistan en sectores cercanos al piedemonte de Meta y el sur de Casanare.</p>
AMAZONIA	<p><b>LUNES.</b> En la tarde se prevé que las precipitaciones de mayor volumen se concentren en zonas del oriente de Caquetá y de Putumayo, Guaviare y Vaupés. Alta posibilidad de actividad eléctrica; lluvias menos intensas en Amazonas, Guainía y sobre el piedemonte amazónico. Para la noche se espera una disminución generalizada de la nubosidad en la región, acompañada de lluvias ligeras y moderadas en el centro y oriente de la región; las cantidades más altas de la jornada se prevén sobre zonas de Guainía, Caquetá, Vaupés y el centro-orienté de Amazonas.</p> <p><b>MARTES.</b> A lo largo del día se estiman lluvias dispersas de intensidad ligera a moderada en la Amazonía colombiana, principalmente en la jornada de la tarde.</p>

Planeando tu día?  
Descarga YA y conoce...



Consúltalo a diario y únete a  
la Cultura del Pronóstico del IDEAM

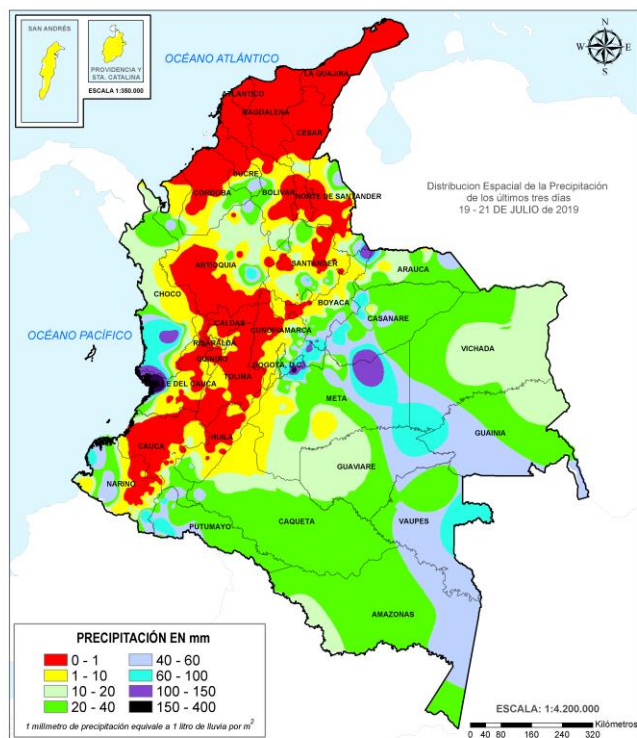
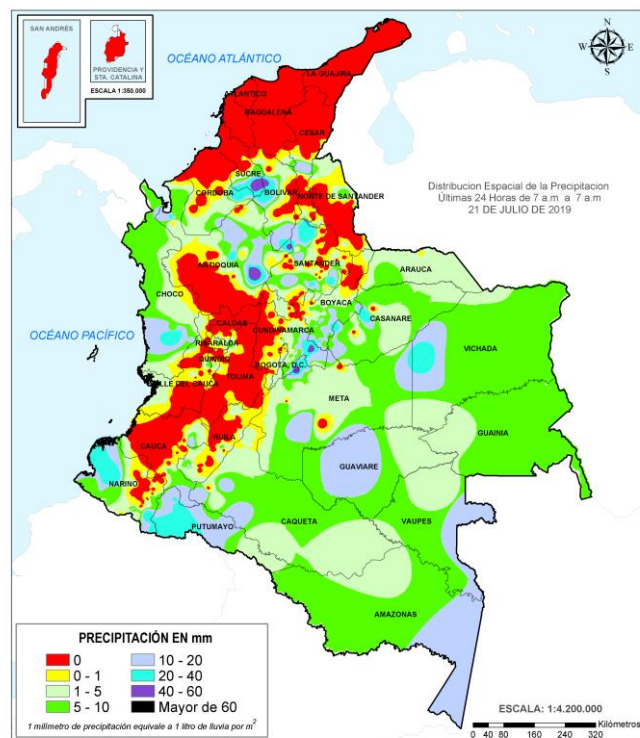
Disponible para  



# MAPAS DE PRECIPITACIÓN

**Precipitación diaria:** desde las 7:00 a. m. del domingo 21 hasta las 7:00 a. m. del lunes 22 de julio de 2019.

**Precipitación últimas 72 horas:** desde las 7:00 a. m. del viernes 19 hasta las 7:00 a.m. del lunes 22 de julio de 2019.



## ALERTAS VIGENTES E INFORMACIÓN ADICIONAL

Para mayor información sobre el pronóstico del estado del tiempo, informes técnicos diarios, comunicados especiales, mapas diarios de temperaturas máximas y mínimas e información diaria de precipitación se sugiere consultar los siguientes enlaces:

- [MAPA DIARIO DE TEMPERATURA MÁXIMA](#)
- [MAPA DIARIO DE TEMPERATURA MÍNIMA](#)

# ALERTAS POR NIVELES DE LOS RÍOS

REGIÓN CARIBE	SITIOS PARA LOS CUALES SE GENERA LA ALERTA	ALERTA ROJA
<b>POSIBLES INUNDACIONES EN LA CUENCA MEDIA Y BAJA DEL RÍO SINÚ.</b> No se descartan inundaciones en la cuenca del río Sinú y quebradas afluentes (aguas abajo del Embalse de Urrá), se recomienda especial atención en los centros poblados de Tierralta, San Pelayo, Cotorra, Loricá, San Bernardo del Viento y Montería (Córdoba), así como en la Ciénaga de Momil, dado que los niveles del cauce principal alcanzaron el umbral de afectación.		

REGIÓN ORINOQUIA	SITIOS PARA LOS CUALES SE GENERA LA ALERTA	ALERTA ROJA
<b>NIVELES ALTOS EN EL RÍO GUAVIARE (CUENCA MEDIA Y BAJA).</b> Persisten los niveles altos del río Guaviare a la altura de San José del Guaviare y Mapiripán (Meta). Se espera que los niveles mantengan condición de descenso para los próximos días.		
<b>NIVELES ALTOS EN LA PARTE BAJA DEL RÍO INÍRIDA.</b> Se prevén inundaciones debido a los niveles altos que persisten en la parte baja del río Inírida a la altura del municipio de Inírida, así como en varias corrientes afluentes a este río (Guainía). Los niveles se encuentran en condición de ascenso y se espera que esta situación continúe durante los siguientes días.		
<b>INUNDACIONES EN EL MUNICIPIO DE PUERTO CARREÑO.</b> Continúa alto el nivel del río Orinoco con valores sobre la cota de afectación, a la altura del municipio de Puerto Carreño (Vichada). UNGRD reporta afectaciones en diversos sectores del municipio.		
<b>NIVELES ALTOS EN EL RÍO META (CUENCA MEDIA - BAJA).</b> Niveles altos en el río Meta (cuenca media y baja), en el tramo comprendido entre los municipios de Orocué y Paz de Ariporo (Casanare), actualmente los niveles del río Meta en este sector se encuentran por encima del umbral de afectación.		

# ALERTAS POR NIVELES DE LOS RÍOS

REGIÓN ANDINA	SITIOS PARA LOS CUALES SE GENERA LA ALERTA	ALERTA NARANJA
<b>PROBABILIDAD DE CRECIENTE SÚBITA EN LA CUENCA DEL RÍO TARAZÁ-MAN.</b> Se mantiene el nivel de alerta dadas las lluvias fuertes registradas en las últimas horas hacia el norte del departamento de Antioquia, las cuales podrían incrementar súbitamente el caudal del río Taraza y sus aportantes.		
<b>AVENIDA TORRENCIAL EN EL RÍO AMBICA (COLOMBIA HUILA)</b> UNGRD reporta afectaciones por avenida torrencial del río Ambica, en el Municipio de Colombia (Huila). Este río es afluente al río Cabrera en la cuenca alta del río Magdalena. No se descartan nuevos incrementos en el nivel de este río.		

REGIÓN CARIBE	SITIOS PARA LOS CUALES SE GENERA LA ALERTA	ALERTA NARANJA
<b>PROBABILIDAD DE INUNDACIÓN SAN MARCOS (SUCRE).</b> Niveles altos y con tendencia al ascenso actualmente en la Ciénaga de San Marcos en el departamento de Sucre. No se descarta que esta situación afecte otras ciénagas de la región de la Mojana los departamentos de Córdoba, Sucre y Bolívar, especialmente en los municipios de Ayapel, Caimito, San Benito Abad y Majagual. Se observa incremento en el nivel del Caño Barro, afluente a Ayapel.		
<b>PROBABILIDAD DE CRECIENTES SÚBITAS EN LA CUENCA ALTA DEL RÍO SINÚ.</b> Se mantienen los niveles altos en el río Sinú y quebradas afluentes (aguas arriba del Embalse de Urrá).		
<b>PROBABILIDAD DE CRECIENTES SÚBITAS EN LA CUENCA MEDIA Y BAJA DEL RÍO ATRATO.</b> Se mantiene la probabilidad de crecientes súbitas para los aportantes del río Atrato en su parte media y baja, como lo son los ríos Bebarama, Napipí, Opagadó, Salaquí, Cacarica, Tanela, Tolo, Cuía, Chicué, Uva, Pogué, Bebarama, Bojayá, Napipí y Opagadó. No se descartan ascensos a la altura de Vigía del Fuerte y hacia aguas abajo.		
<b>PROBABILIDAD DE CRECIENTES SÚBITAS EN EL RÍO SUCIO (AFLUENTE DEL RÍO ATRATO)</b> Probabilidad de incrementos súbitos en el nivel del río Sucio, afluente del río Atrato (departamento de Antioquia). En las últimas horas se han registrado incrementos importantes, a la altura del municipio de Mutatá.		
<b>PROBABILIDAD DE CRECIENTES SÚBITAS EN CORRIENTES DEL URABÁ ANTIOQUEÑO.</b> Se eleva el nivel de esta alerta dada la probabilidad de crecientes súbitas en los ríos León, Guaduas, Carepa, Apartadó, Grande, Currulao, Guadualito, Zungo, Bobal y Bijagual, entre otros que desembocan al Golfo de Urabá, se recomienda especial atención en los municipios de Chigorodó, Carepa, Apartadó y Turbo.		



# ALERTAS POR NIVELES DE LOS RÍOS

REGIÓN PACÍFICO	SITIOS PARA LOS CUALES SE GENERA LA ALERTA	ALERTA NARANJA
<p><b>CRECIENTES SÚBITAS EN LOS RÍOS DEL LITORAL PACÍFICO EN EL VALLE DEL CAUCA.</b>                      Probabilidad de incrementos súbitos en los niveles de los ríos Escalerete, Anchicayá, Dagua, Cajambre, Mayorquín, Raposo y sus afluentes, directos al Océano Pacífico en el departamento de Valle del Cauca. Actualmente se registra incremento del río Dagua.</p> <p><b>PROBABILIDAD DE CRECIENTES SÚBITAS EN LOS RÍOS DEL LITORAL PACÍFICO EN EL CAUCA.</b>                      Probabilidad de crecientes súbitas en los ríos Guapi, Timbiquí, Micay, Saija, Naya y sus afluentes, directos al Océano Pacífico en el departamento de Cauca. Se recomienda especial atención en el municipio de Timbiquí, particularmente en sectores como Francia, Buenos Aires, Unión de Vivienda, Bella Vista, entre otros, y en el sector rural Coteje y Cupí, localizados en la ribera de los ríos Timbiquí y Saija. <b>Nota:</b> CDGRD en el departamento de Cauca informó el pasado 21 de julio sobre incrementos súbitos en las cuencas del río Timbiquí y la quebrada de Coteje.</p> <p><b>CRECIENTES SÚBITAS EN LA CUENCA ALTA DEL RÍO SAN JUAN</b>                      Se mantiene el nivel de alerta dados los incrementos del río Iró en Santa Rita, por lo que no se descarta situación hidrológica similar en las demás corrientes del río San Juan en su parte alta como son los ríos Tamaná y Cajón entre otros en los municipios de Tadó, Condoto, Medio San Juan e Istmina.</p> <p><b>CRECIENTES SÚBITAS EN LOS RÍOS DIRECTOS AL OCÉANO PACÍFICO EN EL DEPARTAMENTO DE CHOCÓ.</b>                      Se mantiene esta alerta ante los posibles incrementos súbitos en el nivel de los ríos Jella, Chocolatal y sus afluentes en Bahía Solano, entre otros directos al Océano Pacífico en el departamento de Chocó.</p>		

REGIÓN ORINOQUIA	SITIOS PARA LOS CUALES SE GENERA LA ALERTA	ALERTA NARANJA
<p><b>CRECIENTE SÚBITA DE RÍO COBUGÓN Y COBARÍA (SUR DEL DEPARTAMENTO DE NORTE DE SANTANDER)</b>                      Se ha informado al IDEAM que se incrementó significativamente el nivel de los ríos Cobugón y Cobaría, aportantes al río Arauca en la cuenca alta, por lo que se recomienda a la población ribereña como el municipio de Cubara estar atentos al incremento del caudal de estos cauces y sus aportantes.</p> <p><b>CRECIENTES SÚBITAS EN APORTANTES AL RÍO META (CUENCA ALTA Y MEDIA).</b>                      Se evidencian moderadas variaciones en los niveles de los ríos que descienden del piedemonte llanero, especialmente para los ríos Metica, Guamal, Humadea, Negro, Guacavía, Humea, Upía, Túa, Cusiana y Cravo sur entre otros afluentes de la cuenca alta del río Meta.</p> <p><b>INUNDACIÓN POR AUMENTO EN LOS NIVELES DE LOS RÍOS GUATIQUEÍA Y GUAYURIBA</b>                      UNGRD reporta afectaciones en varios sectores del municipio de Villavicencio, debido al aumento en los niveles de los ríos Guatiquéia y Guayuriba.</p>		

# ALERTAS POR NIVELES DE LOS RÍOS

REGIÓN ORINOQUIA	SITIOS PARA LOS CUALES SE GENERA LA ALERTA	ALERTA NARANJA
<p><b>NIVELES ALTOS EN EL RÍO META (CUENCA ALTA - MEDIA).</b> Niveles altos en el río Meta en el tramo comprendido entre los municipios de Puerto López (Meta) y San Miguel Pescadero.</p> <p><b>CRECIENTES SÚBITAS EN LAS CUENCAS DE LOS RÍOS ARIARI Y GUEJAR.</b> Se presentan nuevos ascensos en la cuenca alta al río Guaviare razón por lo cual los valores de nivel se mantienen altos para la época en los ríos Ariari, Guejar y La Cubillera, aportantes del río Guaviare. Se recomienda especial atención en los municipios de San Juan de Arama, Vista Hermosa y Cubarral, así como también para los municipios de Lejanías, Granada, Guamal y El Castillo, entre otros, donde se presentan niveles altos del río Ariari.</p>		

# ALERTAS POR NIVELES DE LOS RÍOS

REGIÓN ANDINA	SITIOS PARA LOS CUALES SE GENERA LA ALERTA	ALERTA AMARILLA
<b>NIVELES ALTOS DEL RÍO CAUCA EN EL SECTOR DE GUARANDA.</b> Se mantiene esta alerta dado que continúan altos los niveles del río Cauca entre los municipios de San Jacinto del Cauca (Bolívar), Guaranda (Sucre), Achí y Pinillos (Bolívar). Se recomienda a las autoridades hacer seguimiento al estado de los jarillones que encauzan protegen las poblaciones ribereñas.		
<b>NIVELES ALTOS EN LA CUENCA DEL RÍO NECHÍ.</b> Niveles altos en la cuenca media y baja, especialmente a la altura de los municipios de Zaragoza y Nechí. No se descartan nuevos incrementos dadas las lluvias de los últimos días.		
<b>PROBABILIDAD DE CRECIENTE SÚBITA EN LA CUENCA DEL RÍO NARE.</b> Se emite la alerta amarilla por probabilidad de incrementos súbitos en el nivel del río Carare y sus afluentes (Suroccidente de Santander), dado a la persistencia de lluvias en la zona que generan saturación de suelos en la cuenca.		
<b>PROBABILIDAD DE CRECIENTE SÚBITA EN LA CUENCA DEL RÍO NARE.</b> Probabilidad de incrementos súbitos en el nivel del río Nare y sus afluentes los ríos Negro, Marinilla, Nus y Samaná entre otros, (Antioquia).		
<b>PROBABILIDAD DE CRECIENTES SÚBITAS EN LAS CUENCAS DE LOS RÍOS SAN BARTOLOMÉ, REGLA Y CIMITARRA.</b> Se mantiene la alerta para ríos San Bartolomé, Regla, Cimitarra y otros directos al río Magdalena (ubicados en Antioquia).		
<b>PROBABILIDAD DE CRECIENTES SÚBITAS EN LA CUENCA DEL RÍO FORTALECILLAS</b> Se mantiene la alerta para el río Fortalecillas el cual es afluente al Magdalena en su cuenca alta.		
<b>PROBABILIDAD DE CRECIENTES SÚBITAS EN LA CUENCA ALTA DEL RÍO MAGDALENA</b> Probabilidad de incrementos súbitos en el nivel del río Magdalena. Especial atención a la altura de San Agustín (Huila).		
<b>PROBABILIDAD DE CRECIENTES SÚBITAS EN LA CUENCA DEL RÍO GUARINÓ.</b> Dado a la información suministrada la noche del jueves 18 de julio por parte de la gobernación de Caldas donde se anuncia el represamiento del cauce en la cuenca alta del río Perrillo, se mantiene la alerta amarilla por posibles incrementos en los niveles del río Guarinó y sus afluentes, entre ellos el río Perrillo.		
<b>PROBABILIDAD DE CRECIENTES SÚBITAS EN APORTANTES AL CAUCA ENTRE EL RÍO SAN JUAN Y PUERTO VALDIVIA.</b> Probabilidad de crecientes súbitas en ríos aportantes al Cauca entre el río San Juan y Puerto Valdivia (Antioquia). <b>NOTA:</b> El SDGR de Antioquia alerta de un posible represamiento de quebrada La Uriaga en el corregimiento el Valle de Toledo a la altura del municipio de Toledo.		



# ALERTAS POR NIVELES DE LOS RÍOS

REGIÓN CARIBE	SITIOS PARA LOS CUALES SE GENERA LA ALERTA	ALERTA AMARILLA
<b>PROBABILIDAD DE CRECIENTES SÚBITAS EN LOS RÍOS DIRECTOS AL MAR CARIBE.</b> Probabilidad de crecientes súbitas en los ríos San Juan, Volcán, Canalete y otros arroyos directos al Caribe, especial atención en el municipio de Arboletes y el Corregimiento La Candelaria (Antioquia).		
<b>PROBABILIDAD DE CRECIENTES SÚBITAS EN LA CUENCA ALTA DEL RÍO SAN JORGE.</b> Posibles incrementos en el nivel del río San Jorge en Montelíbano y de su afluente principal el río San Pedro en Puerto libertador (Córdoba).		
<b>PROBABILIDAD DE CRECIENTES SÚBITAS EN LOS RÍOS MURRÍ Y MURINDÓ.</b> Probabilidad de incrementos súbitos en los niveles de los ríos de montaña del departamento de Antioquia que drenan al río Atrato, como son los ríos Murrí y Murindó.		
<b>PROBABILIDAD DE CRECIENTES SÚBITAS EN EL RÍO ANDÁGUEDA</b> Se registran incrementos moderados en el nivel del río Andágueda, afluente del río Atrato (cuenca alta).		
REGIÓN PACÍFICO	SITIOS PARA LOS CUALES SE GENERA LA ALERTA	ALERTA AMARILLA
<b>PROBABILIDAD DE CRECIENTES SÚBITAS EN LA CUENCA MEDIA Y BAJA DEL RÍO SAN JUAN.</b> Probabilidad de crecientes súbitas en el río San Juan y sus afluentes, especialmente los ríos Sípi, Cajón, Capoma, Calima y Munguadó, se recomienda especial atención a la altura de los municipios de Iloró, Sipí, Medio San Juan y Litoral de San Juan.		
<b>PROBABILIDAD DE CRECIENTES SÚBITAS EN LA CUENCA DEL RÍO BAUDÓ.</b> Probabilidad moderada de crecientes súbitas en el río Baudó y sus afluentes, se recomienda especial atención en la cabecera municipal del municipio de Alto Baudó y para varios de sus corregimientos éntrelos cuales se destacan Santa María, Miacorá, Divisa, Cohecho, Chachajo, Santa Rita, La Pureza y Nauca.		
<b>PROBABILIDAD DE CRECIENTES SÚBITAS EN LA CUENCA DEL RÍO MIRA.</b> Probabilidad de crecientes súbitas en los ríos Mira, Tola, Rosario y sus afluentes, al suroccidente del departamento de Nariño.		
<b>PROBABILIDAD DE CRECIENTES SÚBITAS EN LOS RÍOS ISCUANDÉ Y TAPAJE.</b> Probabilidad de crecientes súbitas en los niveles de los ríos Iscuandé y Tapaje, los cuales drenan sus aguas al Océano Pacífico en el departamento de Nariño.		
<b>PROBABILIDAD DE CRECIENTES SÚBITAS EN LAS CUENCAS DE LOS RÍOS TELEMBÍ, GUÁITARA, JUANAMBÚ Y MAYO (AFLUENTE DEL RÍO PATÍA).</b> No se descartan posibles crecientes súbitas en los ríos Telembí, Guáitara, Juanambú, Mayo y sus afluentes, especialmente a la altura de los municipios de Barbacoas, Chachagüí, El Tambo y Colón (Nariño).		

# ALERTAS POR NIVELES DE LOS RÍOS

REGIÓN ORINOQUIA	SITIOS PARA LOS CUALES SE GENERA LA ALERTA	ALERTA AMARILLA
<b>NIVELES ALTOS DEL EMBALSE GUAVIO</b> De acuerdo con el comunicado de EMGESA del día 22 de julio a las 06:00 HLC., se mantiene la alerta amarilla en las zonas ribereñas de los ríos Guavio y Upía aguas abajo del embalse Guavio, dados los altos niveles del embalse y las descargas controladas de agua desde el 02/07/2019. La cota actual es 1629.72 msnm equivalente al 97.86% del porcentaje del volumen útil. Se recomienda a las comunidades y especialmente a los habitantes de las zonas mencionadas mantenerse atentos a posibles incrementos en el nivel de estos ríos.		
<b>PROBABILIDAD DE CRECIENTES SÚBITAS EN LAS CUENCAS DE LOS RÍOS LOSADA, GUAYABERO Y GUAPE (ALTO GUAVIARE)</b> El nivel del río Guayabero a la altura del municipio de la Macarena se encuentra relativamente estable, con ligeras fluctuaciones, sin embargo, no se descartan incrementos súbitos. Es posible que esta condición hidrológica se refleje en los ríos Losada, Guape y sus afluentes. Se recomienda estar atentos a los niveles del río Duda (afluente del río Guayabero), a la altura del municipio La Uribe (Meta).		
<b>PROBABILIDAD DE CRECIENTES SÚBITAS EN LA CUENCA DEL RÍO CASANARE</b> Probabilidad de crecientes súbitas en la cuenca de río Casanare y afluentes como el río Ariporo, a la altura de San Salvador. Especial atención para sectores bajos y rurales en el municipio de Puerto Rondón, e igualmente para las veredas de Puerto Colombia, El Cájaro en jurisdicción de Hato Corozal.		
<b>PROBABILIDAD DE CRECIENTES SÚBITAS EN LOS AFLUENTES AL RÍO META (CUENCA ALTA Y MEDIA).</b> Probabilidad de crecientes súbitas en Yucao, Melúa, Manacacías, Pauto y caño Cumaral.		

REGIÓN AMAZONIA	SITIOS PARA LOS CUALES SE GENERA LA ALERTA	ALERTA AMARILLA
<b>PROBABILIDAD DE CRECIENTES SÚBITAS EN LA CUENCA DE LOS RÍOS ORTEGUAZA Y PESCADO.</b> Probabilidad de incrementos súbitos en los niveles del río Orteguaza y sus afluentes los ríos Caraño y Hacha en el piedemonte caqueteño, a la altura del municipio de Florencia (Caquetá), similar comportamiento en los niveles se espera para la cuenca del río Pescado. Se recomienda especial atención en las ciudades de Florencia, Paujil, Doncello, Albania y San José de Fragua. Actualmente se registra incrementos en la parte alta.		
<b>PROBABILIDAD DE CRECIENTE SÚBITA EN LA CUENCA DEL RÍO MOCOA (PARTE ALTA DEL RÍO CAQUETÁ)</b> Se mantiene esta alerta dados los incrementos moderados que se registraron en los niveles del río Mocoa y sus aportantes los ríos Sangoyaco y Mulato, los cuales atraviesan la ciudad de Mocoa. Actualmente se observa leve incremento del río Mocoa.		

# ALERTAS POR NIVELES DE LOS RÍOS

REGIÓN AMAZONIA	SITIOS PARA LOS CUALES SE GENERA LA ALERTA	ALERTA AMARILLA
<p><b>PROBABILIDAD DE INUNDACIONES EN LA CUENCA MEDIA DEL RÍO CAQUETÁ.</b> No se descarta incrementos en el nivel del río Caquetá. Se recomienda especial atención en los municipios de Puerto Guzmán, Solita, Curillo y Solano en el departamento de Caquetá.</p> <p><b>PROBABILIDAD DE CRECIENTE SÚBITA EN LA PARTE ALTA DEL RÍO PUTUMAYO .</b> Incrementos súbitos en los niveles de la parte alta del río Putumayo y sus afluentes, especialmente los ríos San Miguel, Sucio, Guineo y Guamuéz. Se recomienda especial atención en los municipios de Puerres (Nariño), Santiago, Villagarzón, Orito y Puerto Asís (Putumayo).</p> <p><b>PROBABILIDAD DE INUNDACIONES EN LA CUENCA MEDIA DEL RÍO PUTUMAYO.</b> Probabilidad de crecientes súbitas en la parte media del río Putumayo, a la altura de Puerto Leguízamo. Especial atención para las poblaciones de Puerto Vega, La Esmeralda, Canacas, Ancura, Playa Rica, Calmaron, Tres Bocanas y Peña Sora, las cuales son aledañas a Puerto Asís.</p>		



# ALERTAS POR AMENAZAS DE DESLIZAMIENTO

REGIÓN ANDINA	SITIOS PARA LOS CUALES SE GENERA LA ALERTA	ALERTA ROJA
BOYACÁ: Chiscas, Cubará, Santa María. CUNDINAMARCA: Gachalá, Guayabetal.		
REGIÓN PACIFICO	SITIOS PARA LOS CUALES SE GENERA LA ALERTA	ALERTA ROJA
VALLE DEL CAUCA: Buenaventura. CHOCÓ: Medio San Juan.		
REGIÓN ORINOQUIA	SITIOS PARA LOS CUALES SE GENERA LA ALERTA	ALERTA ROJA
META: Restrepo, Villavicencio.		
REGIÓN AMAZONIA	SITIOS PARA LOS CUALES SE GENERA LA ALERTA	ALERTA ROJA
PUTUMAYO: Mocoa.		
REGIÓN CARIBE	SITIOS PARA LOS CUALES SE GENERA LA ALERTA	ALERTA NARANJA
BOLÍVAR: San Jacinto del Cauca. CÓRDOBA: San Jose de Ure.		
REGIÓN ANDINA	SITIOS PARA LOS CUALES SE GENERA LA ALERTA	ALERTA NARANJA
ANTIOQUIA: Amalfi, Anorí, Briceño, Cáceres, Campamento, Caracolí, Ituango, Maceo, Remedios, San Roque, Segovia, Tarazá, Toledo, Valdivia, Yarumal, Zaragoza. BOYACÁ: Almeida, Chivor, Guayatá, Macanal, San Luis de Gaceno, Somondoco. CUNDINAMARCA: Cáqueza, Fómeque, Fosca, Gachetá, Gama, Gutiérrez, Medina, Paratebueno, Quetame, Ubalá.		

# ALERTAS POR AMENAZAS DE DESLIZAMIENTO

REGIÓN PACIFICO	SITIOS PARA LOS CUALES SE GENERA LA ALERTA	ALERTA NARANJA
<b>CAUCA:</b> Buenos Aires, Caldono, Corinto, El Tambo, Inzá, Jambaló, La Sierra, La Vega, Miranda, Páez (Belalcázar), Piendamó, Popayán, Rosas, Santa Rosa, Santander de Quilichao, Silvia, Sotará (Paispamba), Suárez, Toribío, Totoró. <b>CHOCÓ:</b> Bagadó, Carmen del Darién (Curbaradó), El Carmen, Juradó, Lloró, Medio Atrato (Beté), Riosucio. <b>NARIÑO:</b> Albán (San José), Buesaco, Cumbitara, Linares, Samaniego, San Pedro de Cartago (Cartago). <b>VALLE DEL CAUCA:</b> Buga, Bugalagrande, El Cairo, El Cerrito, El Dovio, Florida, La Unión, Palmira, San Pedro, Sevilla, Tuluá, Versalles, Vijes, Yumbo.		
REGIÓN ORINOQUIA	SITIOS PARA LOS CUALES SE GENERA LA ALERTA	ALERTA NARANJA
<b>CASANARE:</b> Chámeza, Hato Corozal, La Salina, Monterrey, Nunchía, Paz de Ariporo, Pore, Recetor, Támara, Yopal. <b>META:</b> Cubarral.		
REGIÓN AMAZONIA	SITIOS PARA LOS CUALES SE GENERA LA ALERTA	ALERTA NARANJA
<b>PUTUMAYO:</b> Orito, San Francisco.		
REGIÓN CARIBE	SITIOS PARA LOS CUALES SE GENERA LA ALERTA	ALERTA AMARILLA
<b>BOLÍVAR:</b> Achí, Montecristo, Rioviejo, Tiquisio (Puerto Rico). <b>CESAR:</b> Agustín Codazzi, Curumaní, El Copey, Valledupar. <b>CÓRDOBA:</b> Montelíbano, Puerto Libertador. <b>LA GUAJIRA:</b> Dibulla, La Jagua del Pilar. <b>MAGDALENA:</b> Ciénaga, Santa Marta.		
REGIÓN ANDINA	SITIOS PARA LOS CUALES SE GENERA LA ALERTA	ALERTA AMARILLA
<b>ANTIOQUIA:</b> Abejorral, Abriaquí, Amagá, Andes, Angelópolis, Argelia, Armenia, Belmira, Betulia, Buriticá, Caicedo, Caldas, Cañasgordas, Caramanta, Ciudad Bolívar, Concordia, Dabeiba, Ebéjico, El Bagre, Fredonia, Frontino, Giraldo, Heliconia, Medellín, Montebello, Nariño, Nechí, Olaya, Puerto Berrío, Puerto Nare, Puerto Triunfo, Sabanalarga, Salgar, San Carlos, San Francisco, San Jerónimo, San Luis, San Pedro de Los Milagros, Santa Bárbara, Santa Fe de Antioquia, Sonsón, Sopetrán, Titiribí, Uramita, Urrao, Vigía del Fuerte, Yalí, Yolombó.		

# ALERTAS POR AMENAZAS DE DESLIZAMIENTO

REGIÓN ANDINA	SITIOS PARA LOS CUALES SE GENERA LA ALERTA	ALERTA AMARILLA
<p><b>BOYACÁ:</b> Aquitania, Betéitiva, Boavita, Buenavista, Campohermoso, Chinavita, Chita, Coper, Corrales, Covarachía, Cubará, El Espino, Gámeza, Garagoa, Guicán, La Uvita, La Victoria, Labranzagrande, Maripí, Miraflores, Mongua, Monquirá, Muzo, Otanche, Pachavita, Páez, Pajarito, Panqueba, Pauna, Paya, Paz de Rio, Pesca, Pisba, Puerto Boyacá, Quípama, Rondón, Saboyá, San Eduardo, San José de Pare, San Mateo, San Pablo de Borbur, Santana, Soatá, Socha, Socotá, Sogamoso, Susacón, Tasco, Tibaná, Tópaga, Turmequé, Úmbita, Ventaquemada.</p> <p><b>CALDAS:</b> Aguadas, Chinchiná, Filadelfia, La Merced, Manizales, Manzanares, Marmato, Marulanda, Neira, Pácora, Pensilvania, Salamina, Samaná, Supia, Villamaria.</p> <p><b>CUNDINAMARCA:</b> Agua de Dios, Albán, Anapoima, Anolaima, Apulo, Arbeláez, Beltrán, Bituima, Bogotá, D.C., Bojacá, Cabrera, Cachipay, Caparrapí, Carmen de Carupa, Chaguaní, Chipaque, Choachí, Chocontá, Cogua, Cucunubá, El Colegio, El Peñón, El Rosal, Facatativá, Fusagasugá, Granada, Guaduas, Guatavita, Guayabal de Siquima, Jerusalén, Junín, La Calera, La Mesa, La Palma, La Peña, Lenguaque, Machetá, Manta, Nilo, Nimaíma, Nocaima, Pacho, Paima, Pandi, Pasca, Pulí, Quebradanegra, Quipile, Ricaurte, San Antonio de Tequendama, San Bernardo, San Cayetano, San Juan de Rioseco, Sasaima, Sesquilé, Sibaté, Silvania, Soacha, Subachoque, Suesca, Supatá, Sutatausa, Tabio, Tausa, Tena, Tibacuy, Tocaima, Topaipí, Útica, Venecia, Vergara, Vianí, Villagómez, Villapinzón, Villeta, Viotá, Yacopí, Zipacón, Zipaquirá.</p> <p><b>NORTE DE SANTANDER:</b> Ábrego, Arboledas, Cáchira, Cácosta, Chinácota, Chitagá, Convención, Cúcuta, Cucutilla, Durania, El Tarra, El Zulia, Gramalote, Hacarí, Labateca, Lourdes, Mutiscua, Ocaña, Pamplona, Salazar, San Calixto, Santiago, Sardinata, Silos, Teorama, Villa Caro.</p> <p><b>HUILA:</b> Aipe, Altamira, Colombia, Guadalupe, La Plata, Neiva, Pitalito, Saladoblanco, San Agustín, Suaza, Tarqui.</p> <p><b>QUINDÍO:</b> Calarcá, Córdoba, Salento.</p> <p><b>RISARALDA:</b> Pueblo Rico, Santa Rosa de Cabal.</p> <p><b>SANTANDER:</b> Aguada, Albania, Barbosa, Bucaramanga, Carcasí, Cerrito, Charalá, Charta, Chipatá, Concepción, Confines, Contratación, Coromoro, El Carmen, El Guacamayo, El Playón, Florián, Floridablanca, Girón, Guavatá, Güepesa, La Belleza, La Paz, Landázuri, Lebrija, Macaravita, Málaga, Matanza, Mogotes, Oiba, Onzaga, Rionegro, San Benito, San Miguel, San Vicente de Chucurí, Santa Helena del Opón, Sucre, Suratá, Valle de San José, Vélez.</p> <p><b>TOLIMA:</b> Alpujarra, Anzoátegui, Armero (Guayabal), Ataco, Cajamarca, Carmen de Apicalá, Casabianca, Chaparral, Cunday, Dolores, Falan, Fresno, Herveo, Ibagué, Icononzo, Lérída, Líbano, Melgar, Murillo, Natagaima, Ortega, Palocabildo, Planadas, Prado, Purificación, Rioblanco, Roncesvalles, Rovira, San Antonio, Villahermosa, Villarrica.</p>		

REGIÓN PACIFICO	SITIOS PARA LOS CUALES SE GENERA LA ALERTA	ALERTA AMARILLA
<p><b>CAUCA:</b> Buenos Aires, Inzá, La Sierra, La Vega, Rosas, Santa Rosa, Santander de Quilichao, Sotará (Paispamba), Suárez.</p> <p><b>CHOCÓ:</b> Bagadó, Bahía Solano (Mutis), Bojayá (Bellavista), El Litoral del San Juan (Docordó), Medio Atrato (Beté), Nuquí, Sipí.</p> <p><b>NARIÑO:</b> Albán (San José), Buesaco, Cumbitara, Linares.</p> <p><b>VALLE DEL CAUCA:</b> Bugalagrande, El Dovio, La Unión, San Pedro, Sevilla, Tuluá, Versalles.</p>		



# ALERTAS POR AMENAZAS DE DESLIZAMIENTO

REGIÓN ORINOQUIA	SITIOS PARA LOS CUALES SE GENERA LA ALERTA	ALERTA AMARILLA
<b>ARAUCA:</b> Tame. <b>CASANARE:</b> Aguazul, Chámeza, Hato Corozal, La Salina, Monterrey, Nunchía, Paz de Ariporo, Pore, Recetor, Sabanalarga, Támara, Tauramena, Yopal. <b>META:</b> Lejanías.		
REGIÓN AMAZONIA	SITIOS PARA LOS CUALES SE GENERA LA ALERTA	ALERTA AMARILLA
<b>CAQUETÁ:</b> Belén de los Andaquíes, Morelia, Puerto Rico.		

# ALERTAS POR AMENAZAS DE DESLIZAMIENTO

SECTORES VIALES IDENTIFICADOS CON POTENCIALIDAD DE DESLIZAMIENTOS DE TIERRA, EN LOS CUALES GENERAN ALERTAS	
DEPARTAMENTO	SECTOR VIAL
CUNDINAMARCA	Bogotá – Villavicencio
ANTIOQUIA	Segovia – Yolombó
	La Ceja – Medellín
	Vía Medellín – Bolombolo
	Dabeiba – Santa Fé de Antioquia
	Medellín – Caucasia
CHOCÓ	Cuiva – Taraza
HUILA	Quibdó – Medellín
META	Neiva - Colombia
BOYACÁ	Bogotá - Villavicencio
	Santa María – San Luis de Gaceno

# ALERTAS POR AMENAZAS DE INCENDIOS DE LA COBERTURA VEGETAL

**ALERTA ROJA:**

Amenaza Alta o muy alta de ocurrencia de incendios de la cobertura vegetal en zonas de bosques, cultivos y pastos, localizados en los siguientes municipios y sectores aledaños:

**ALERTA NARANJA:**

Amenaza moderada de ocurrencia de incendios de la cobertura vegetal en zonas de bosques, cultivos y pastos, localizados en los siguientes municipios y sectores aledaños:

REGIÓN CARIBE	SITIOS PARA LOS CUALES SE GENERA LA ALERTA	ALERTA ROJA
<b>ATLÁNTICO:</b> Puerto Colombia, Tubará. <b>BOLÍVAR:</b> Magangué. <b>CESAR:</b> Chimichagua. <b>LA GUAJIRA:</b> Albania, Barrancas, Distracción, Fonseca, Hato Nuevo, Maicao, Manaure, Riohacha, San Juan Del Cesar, Uribia. <b>MAGDALENA:</b> El Retén, Pivijay, Puebloviejo. <b>SUCRE:</b> Chalán, Colosó, Corozal, Morroa, Ovejas, San Benito Abad.		
REGIÓN ANDINA	SITIOS PARA LOS CUALES SE GENERA LA ALERTA	ALERTA ROJA
<b>BOYACÁ:</b> Chiquinquirá, Duitama, Gachantivá, Paipa, Ráquira, Sáchica, San Miguel De Sema, Santa Sofía, Sutamarchán, Tinjacá, Villa De Leiva. <b>CALDAS:</b> Riosucio. <b>CAUCA:</b> Morales. <b>CUNDINAMARCA:</b> Fúquene, Guachetá, La Vega, Puerto Salgar, San Francisco, Susa. <b>NARIÑO:</b> Nariño, Pasto. <b>NORTE DE SANTANDER:</b> Bochalema. <b>SANTANDER:</b> Capitanejo, Gámbita. <b>VALLE DEL CAUCA:</b> Trujillo.		
REGIÓN CARIBE	SITIOS PARA LOS CUALES SE GENERA LA ALERTA	ALERTA NARANJA
<b>ATLÁNTICO:</b> Luruaco. <b>BOLÍVAR:</b> Zambrano. <b>MAGDALENA:</b> Algarrobo, Fundación, Sabanas De San Angel. <b>SUCRE:</b> Buenavista, Galeras.		
REGIÓN ANDINA	SITIOS PARA LOS CUALES SE GENERA LA ALERTA	ALERTA NARANJA
<b>BOYACÁ:</b> Arcabuco, Chíquiza, Cómbita, Motavita. <b>CAUCA:</b> Cajibío, Guachene, Padilla, Puerto Tejada, Villa Rica. <b>HUILA:</b> Palermo, Tello. <b>NARIÑO:</b> La Cruz. <b>NORTE DE SANTANDER:</b> San Cayetano. <b>RISARALDA:</b> Quinchía. <b>VALLE DEL CAUCA:</b> Cali, Candelaria, Ginebra, Jamundí, La Cumbre, Pradera.		



# ALERTAS POR AMENAZAS DE INCENDIOS DE LA COBERTURA VEGETAL

## ALERTA ROJA:

Amenaza Alta o muy alta de ocurrencia de incendios de la cobertura vegetal en zonas de bosques, cultivos y pastos, localizados en los siguientes municipios y sectores aledaños:

## ALERTA NARANJA:

Amenaza moderada de ocurrencia de incendios de la cobertura vegetal en zonas de bosques, cultivos y pastos, localizados en los siguientes municipios y sectores aledaños:

REGIÓN ORINOQUIA	SITIOS PARA LOS CUALES SE GENERA LA ALERTA	ALERTA NARANJA
META: Uribe.		

REGIÓN AMAZONIA	SITIOS PARA LOS CUALES SE GENERA LA ALERTA	ALERTA NARANJA
CAQUETÁ: San Vicente Del Caguán.		

REGIÓN CARIBE	SITIOS PARA LOS CUALES SE GENERA LA ALERTA	ALERTA AMARILLA
<b>ATLÁNTICO:</b> Barranquilla. <b>BOLÍVAR:</b> Simití. <b>CÓRDOBA:</b> Lorica. <b>MAGDALENA:</b> Aracataca, Remolino, Sitionuevo.		

REGIÓN ANDINA	SITIOS PARA LOS CUALES SE GENERA LA ALERTA	ALERTA AMARILLA
<b>BOYACÁ:</b> Sora, Tunja. <b>CAUCA:</b> Caloto. <b>CUNDINAMARCA:</b> Simijaca. <b>HUILA:</b> Garzón, Gigante. <b>NARIÑO:</b> Ancuya, Arboleda (Berruecos), Belén, Chachagüí, Colón (Génova), Consacá, Cuaspud (Carlosama), El Peñol, El Tambo, Funes, Guachucal, Guaitarilla, Imués, La Llanada, La Unión, Los Andes (Sotomayor), Mallama (Piedrancha), Ospina, Providencia, San Bernardo, San Lorenzo, Santa Cruz (Guachavés), Sapuyes, Taminango, Tangua, Tumaco, Túquerres, Yacuanquer. <b>QUINDÍO:</b> Armenia, Circasia, La Tebaida. <b>RISARALDA:</b> Balboa, Pereira. <b>SANTANDER:</b> Barrancabermeja, Puerto Parra, Socorro. <b>SUCRE:</b> San Juan De Betulia (Betulia). <b>VALLE DEL CAUCA:</b> Ansermanuevo, Argelia, Zarzal.		

# ALERTAS METEOMARINA

## MAR CARIBE

### ALERTA AMARILLA

#### OLEAJE Y VIENTO

Persiste en el centro del Caribe colombiano la velocidad de los vientos entre los 20 y 30 nudos (37 a 56 km/h), con rachas de hasta 35 nudos (65 km/h) y altura del oleaje entre los 2.0 m y 4.0 m. Por lo anterior, se recomienda a las embarcaciones menores consultar con las Capitanías de puerto y a los habitantes costeros estar atentos a la evolución de este fenómeno.

## OCÉANO PACÍFICO

### ALERTA NARANJA

#### TIEMPO LLUVIOSO

En amplios sectores del océano Pacífico nacional, incluidas zonas del litoral, se alerta por lluvias entre moderadas a fuertes, en algunos casos con tormentas eléctricas y rachas de viento. Por lo anterior, el IDEAM recomienda a los habitantes costeros estar atentos a las condiciones meteorológicas y a embarcaciones de poco calado, consultar con las capitanías de puerto antes de zarpar en zonas de inminente tempestad.

°C: grados Celsius

m: metros

mm: milímetros

msnm: metros sobre nivel del mar

Km/h: kilómetros por hora

HLC: hora local colombiana

GOES: Geostationary Operational Environmental Satellites (Satélite Geoestacionario Operacional Ambiental).

GOES-16 es el designado GOES-Este, localizado en 75° W sobre el ecuador geográfico.

PNN: Parque Nacional Natural

SFF: Santuario de Fauna y Flora



**ALERTA ROJA. PARA TOMAR ACCIÓN** Advierte al Sistema Nacional de Gestión del Riesgo de Desastres sobre el peligro de un fenómeno y sus efectos adversos sobre la población. Se emite una alerta sólo cuando la identificación de un evento extraordinario indique la amenaza inminente y cuando la gravedad del fenómeno requiera atención prioritaria de los comités departamentales y locales.



**ALERTA NARANJA. PARA PREPARARSE** Indica la amenaza de un fenómeno. No implica riesgo inmediato por lo que es catalogado como un mensaje para informarse y prepararse. El aviso implica vigilancia continua ya que las condiciones son propicias para el desarrollo de un suceso natural.



**ALERTA AMARILLA. PARA INFORMARSE** Se emite cuando las condiciones hidrometeorológicas son favorables para la ocurrencia de un fenómeno natural y pueden aumentar el riesgo según los pronósticos. Por sus características, este nivel está encaminado a informar.

**CONDICIONES NORMALES** Indica que no existe ninguna clase de alerta para la región o zona mencionada.

Yolanda GONZÁLEZ H. | Directora General

Mery E. FERNÁNDEZ P. | Jefe Oficina del Servicio de Pronósticos y Alertas

**Profesionales de Turno:**

Laura MACIAS – Natalia MUÑOZ (Hidrólogo), Felipe ESPEJO (Incendios), Sergio ROJAS (Deslizamientos), Mirovan SVERKO – Cristian ARANGO (Meteorólogo), Mauricio TORRES (Datos), Ana Milena RINCÓN (Coordinador)

<http://www.ideam.gov.co>

Correos electrónicos: [servicio@ideam.gov.co](mailto:servicio@ideam.gov.co), [alertas@ideam.gov.co](mailto:alertas@ideam.gov.co)

Calle 25D # 96B – 70, Piso 3. Bogotá, D.C., Colombia.

Teléfono: 3075625 Ext. 1334–1336.

**Síganos en:**

